



Volkswagen Amarok 4-Zyl. und V6			
Lenkanschlag			
Nummer:	1070 0076	Stand:	06.2020
Revision:	00	Sprache:	DE

Einbauanleitung 1070 0076

Diese Einbauanleitung gilt für folgende Artikelnummer/Beschreibung:

1070 0076 Amarok 4-Zyl. und V6 – Lenkanschlag

Wichtig

Um eine einwandfreie Funktion und Qualität unserer Teile zu gewährleisten, muss deren Einbau gemäß dieser Einbauanleitung und nach den Volkswagen Herstellervorgaben in Fachwerkstätten vorgenommen werden. Die SEIKEL GmbH und deren Mitarbeiter haften nicht für Schäden und deren Folgen, gleich welcher Art, die durch Nichtbeachtung oder Unkenntnis dieser Vorgaben entstehen. Für nicht korrekt durchgeführte Einbauten entfällt jegliche Garantie.

Einbauanleitung

Die genauen Arbeitsschritte sowie Anzugsdrehmomente sind aus den Volkswagen Anleitungen zu entnehmen, bei Abweichungen gelten unsere Vorgaben.

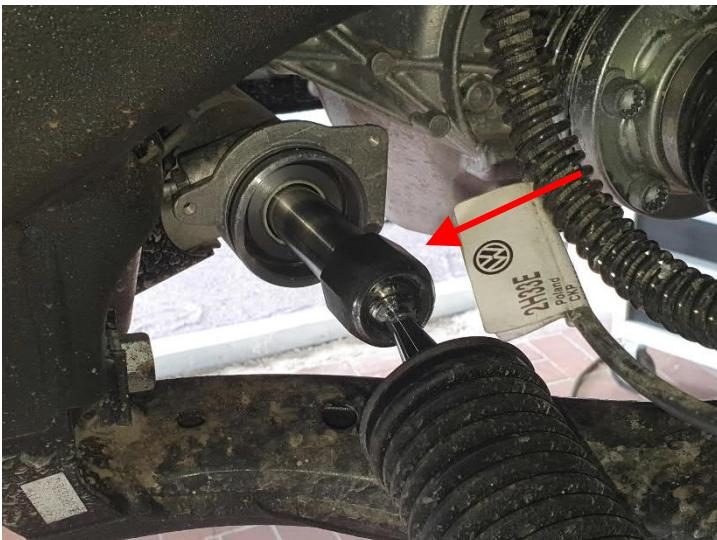


Stückliste

- 1x Distanzscheibe links
- 1x Distanzscheibe rechts



Einbau auf der rechten Fahrzeugseite:
Rad vorne rechts demontieren und die Schellen des Faltenbalgs am Lenkgetriebe und an der Spurstange lösen.



Faltenbalg vom Lenkgetriebe lösen und über die Spurstange ziehen. Die Spurstange von der Lenkstange lösen.



Die Spurstange von der Lenkstange demontieren.



Die große Distanzscheibe auf einer Seite dick mit Fett belegen.



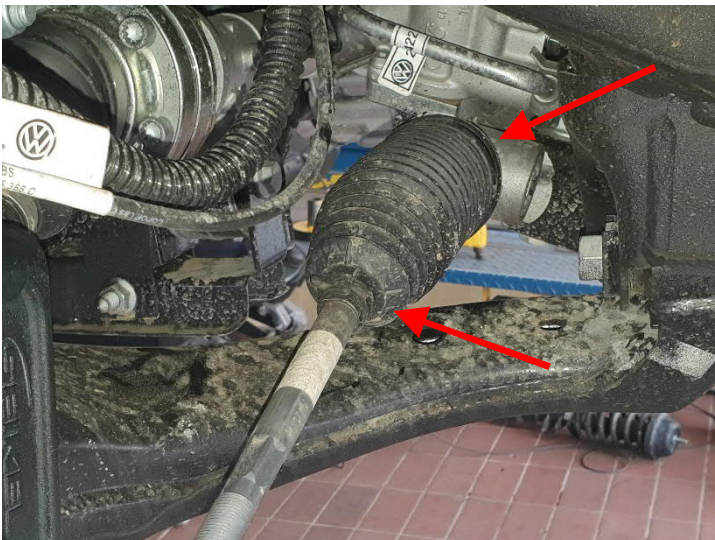
Die Distanzscheibe mit der mit Fett belegten Seite Richtung Lenkgetriebe über die Lenkstange schieben und mit einem geeigneten Schraubendreher gegen den Anschlag im Lenkgetriebe drücken.



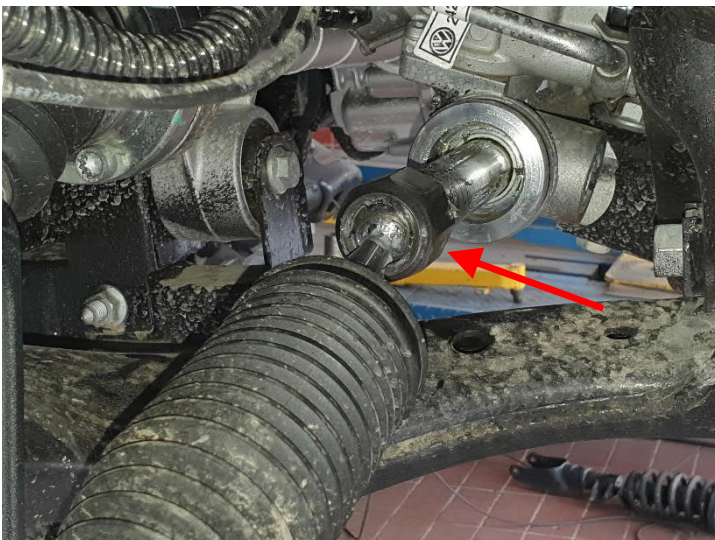
Die Spurstange wieder an der Lenkstange montieren und nach Werksangabe festziehen.



Den Faltenbalg wieder mit beiden Schellen am Lenkgetriebe montieren.



Einbau auf der linken Fahrzeugseite:
Rad vorne links demontieren und die Schellen des Faltenbalges am Lenkgetriebe und an der Spurstange lösen.



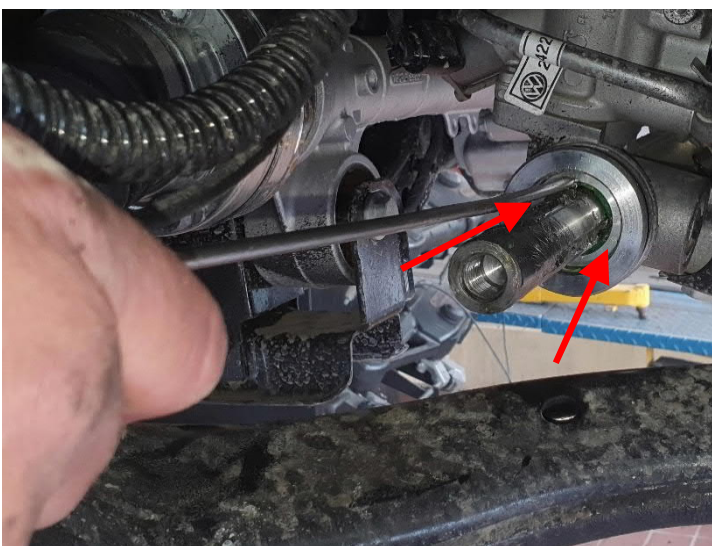
Faltenbalg vom Lenkgetriebe lösen und über die Spurstange ziehen. Die Spurstange von der Lenkstange lösen.



Die Spurstange von der Lenkstange demontieren.



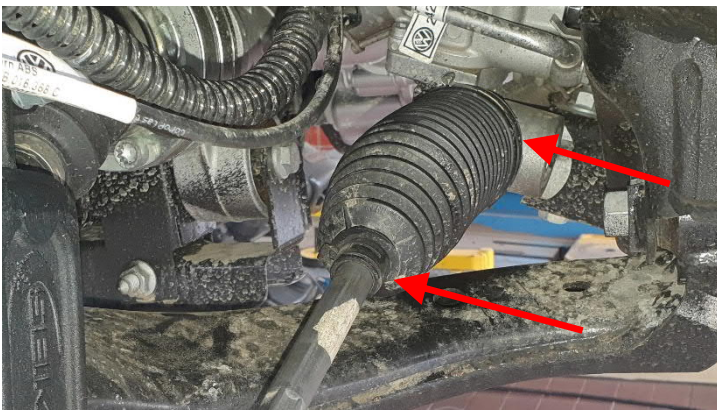
Die kleine Distanzscheibe auf einer Seite dick mit Fett belegen.



Die Distanzscheibe mit der mit Fett belegten Seite Richtung Lenkgetriebe über die Lenkstange schieben und mit einem geeigneten Schraubendreher gegen den Anschlag im Lenkgetriebe drücken.



Die Spurstange wieder an der Lenkstange montieren und nach Werksangabe festziehen.



Den Faltenbalg wieder mit beiden Schellen am Lenkgetriebe montieren.