



---

Diese Einbauanleitung gilt für folgende Artikelnummer/Beschreibung:

1212 0009 T5 + T6 – Unterflur Reserveradhalter

für Reifen bis 225/75 R16, 235/70 R16 bzw. 235/65 R17

Anhaltswert für den Einbau:
-----------------------------

1,5 Stunden
-------------



## Stückliste

- 2x Spannbügel mit Scharnier und Halter, vormontiert
- 2x Gummibuchsen
- 2x Metallbuchsen
- 2x M12x90 Sechskant-Schrauben



## Wichtig

Um eine einwandfreie Funktion und Qualität unserer Teile zu gewährleisten, muss deren Einbau gemäß dieser Einbauanleitung und nach den jeweiligen Vorgaben der Fahrzeughersteller in Fachwerkstätten vorgenommen werden. Die Seikel GmbH und deren Mitarbeiter haften nicht für Schäden und deren Folgen, gleich welcher Art, die durch Nichtbeachtung oder Unkenntnis dieser Vorgaben entstehen. Für nicht korrekt durchgeführte Einbauten entfällt jegliche Garantie.

Damit die Fahrsicherheit und Funktion aller beweglichen und elektrischen Teile erhalten bleiben empfehlen wir, den Fahrzeugunterboden und die Radkästen von starken Verschmutzungen zu befreien. Das gilt vor allem nach jeder Nutzung im schwierigen Gelände mit z.B. Schlamm, Sand/Kies und Wasserdurchfahrten.

Dafür sollten vorher vorhandene Schutzplatten des Fahrzeugunterbodens (z.B. Motor, Getriebe, Tank & Hinterachse) demontiert werden.

Ansonsten bietet sich eine Reinigung des Unterbodens regelmäßig, z.B. am Ende des Winterhalbjahres an.

## SEIKEL Garantieschein durch Produktregistrierung

Bei Erwerb und Verbau eines SEIKEL Produktes benötigen Sie eine Garantiebescheinigung, damit wir in einem eventuellen Gewährleistungsfall Kosten übernehmen können. Diese Garantiebescheinigung können Sie auf unserer Website unter [www.seikel.de/downloads](http://www.seikel.de/downloads) herunterladen. Bitte füllen Sie das Formular aus und senden Sie es per E-Mail oder Fax an uns zurück. Nur so können Sie sicherstellen, dass wir in einem Garantie- oder Gewährleistungsfall Kosten übernehmen können.

Die Bescheinigung gilt sowohl für gewerbliche als auch für Privatkunden.

## Einbauanleitung

Die genauen Arbeitsschritte sowie Anzugsdrehmomente sind aus den Anleitungen des jeweiligen Fahrzeugherstellers zu entnehmen. Bei Abweichungen gelten unsere Vorgaben der Seikel GmbH.



## ACHTUNG!

Alle Bohrlöcher und Durchführungen müssen von beiden Seiten entgratet werden. Blechspäne sind sofort aufzunehmen / aufzusaugen und es ist darauf zu achten, dass keine Späne in Hohlräume der Karosserie fallen!

Lackaufbau (gemäß aktuell gültigem VW-Reparaturleitfaden "Lack", siehe "ELSA") herstellen:

1. Waschprimer aufbringen und entsprechend der Artikelbeschreibung trocknen lassen, ggf. kann ein Heißluftfön eingesetzt werden. Wir empfehlen: 1k Waschprimer LLS MAX 106 M2.
2. Füller aufbringen und entsprechend der Artikelbeschreibung trocknen lassen, ggf. kann ein Heißluftfön eingesetzt werden. Wir empfehlen 2K-HS-Füller LLS MAX 202 M2.
3. Ggf. Basislack auf sichtbare Flächen entsprechend der fahrzeugspezifischen Lackfarbe aufbringen und entsprechend der Artikelbeschreibung trocknen lassen, ggf. kann ein Heißluftfön eingesetzt werden.
4. Sämtliche Schnittstellen, Hohlräume bzw. Bohrungen zusätzlich mit Schutzwachs behandeln, ggf. mit einem kleinen Pinsel auftragen. Wir empfehlen Konservierungswachs transparent AKR 321 M 15 4.

## Einbauanleitung

Die genauen Arbeitsschritte sowie Anzugsdrehmomente sind aus den Anleitungen des Fahrzeugherstellers zu entnehmen, bei Abweichungen gelten unsere Vorgaben.

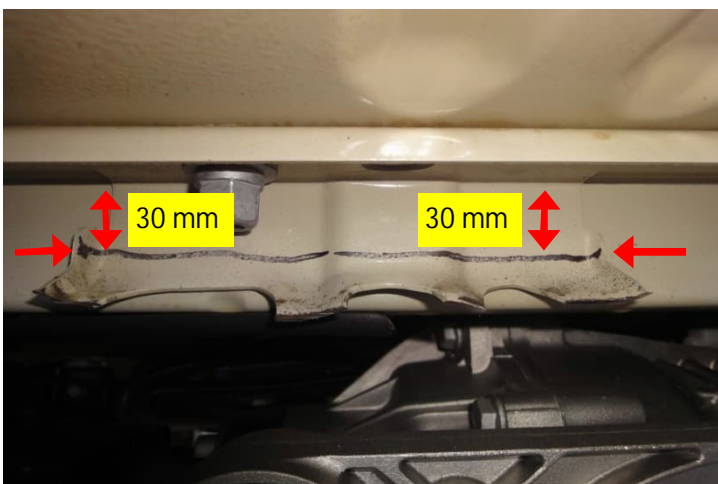


### Vorgehensweise

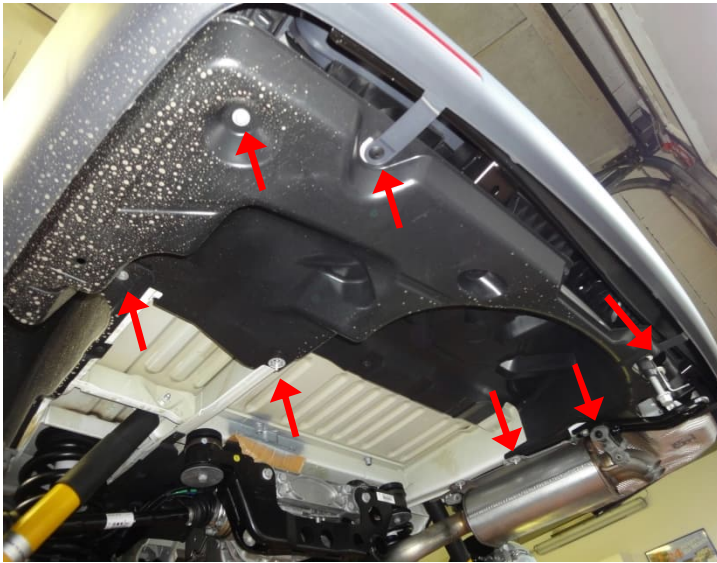
Spannbügel aufklappen und Reserverad entnehmen.



Stift laut Bild aufbiegen und Spannbügel ausbauen.



Halter laut Bild anzeichnen, am Fahrzeugrahmen abtrennen und die Schnittkanten gegen Korrosion schützen.



Verschraubungen an Unterbodenverkleidung lösen und ausbauen.



Gekennzeichnetes Bodenblech mit Wachs laut Bild konservieren.



Unterbodenverkleidung laut Bild anzeichnen und gekennzeichnete Fläche abtrennen.



Hinterachsgetriebe mit Getriebeheber abstützen und die beiden im Bild markierten Befestigungsschrauben entfernen.

Neuen Reserveradhalter mit diesen Schrauben befestigen, mit 90 Nm festziehen und 90° weiterdrehen.



Bearbeitete Unterbodenabdeckung wieder montieren, Spannbügel von Reserveradhalter mit neuen Schrauben und Gummi/Metall Distanzhülsen an Originalaufnahme verschrauben.

### Wichtiger Hinweis:

Bei bestimmten Fahrzeugtypen kann es vorkommen, dass das Ersatzrad nur mit abgelassener Luft in die Halterung eingesetzt werden kann. Hauptsächlich tritt diese Problematik bei den Typen California oder Multivan auf.

Nach dem Einsetzen des Rades mit abgelassener Luft in den Unterflur Reserveradhalter kann der Reifen gemäß den Fahrzeugvorgaben wieder mit Druckluft befüllt werden.