



Diese Einbauanleitung gilt für folgende Artikelnummer und Fahrzeuge:

1472 0002 VW Amarok 2023 – Schutzplatte Motor „Desert“,  
aus 5 mm Aluminium

Dieses Teilepaket passt auch für alle Ford Ranger Ausstattungsvarianten  
– XL bis PLATINUM – ab Modelljahr 2023.

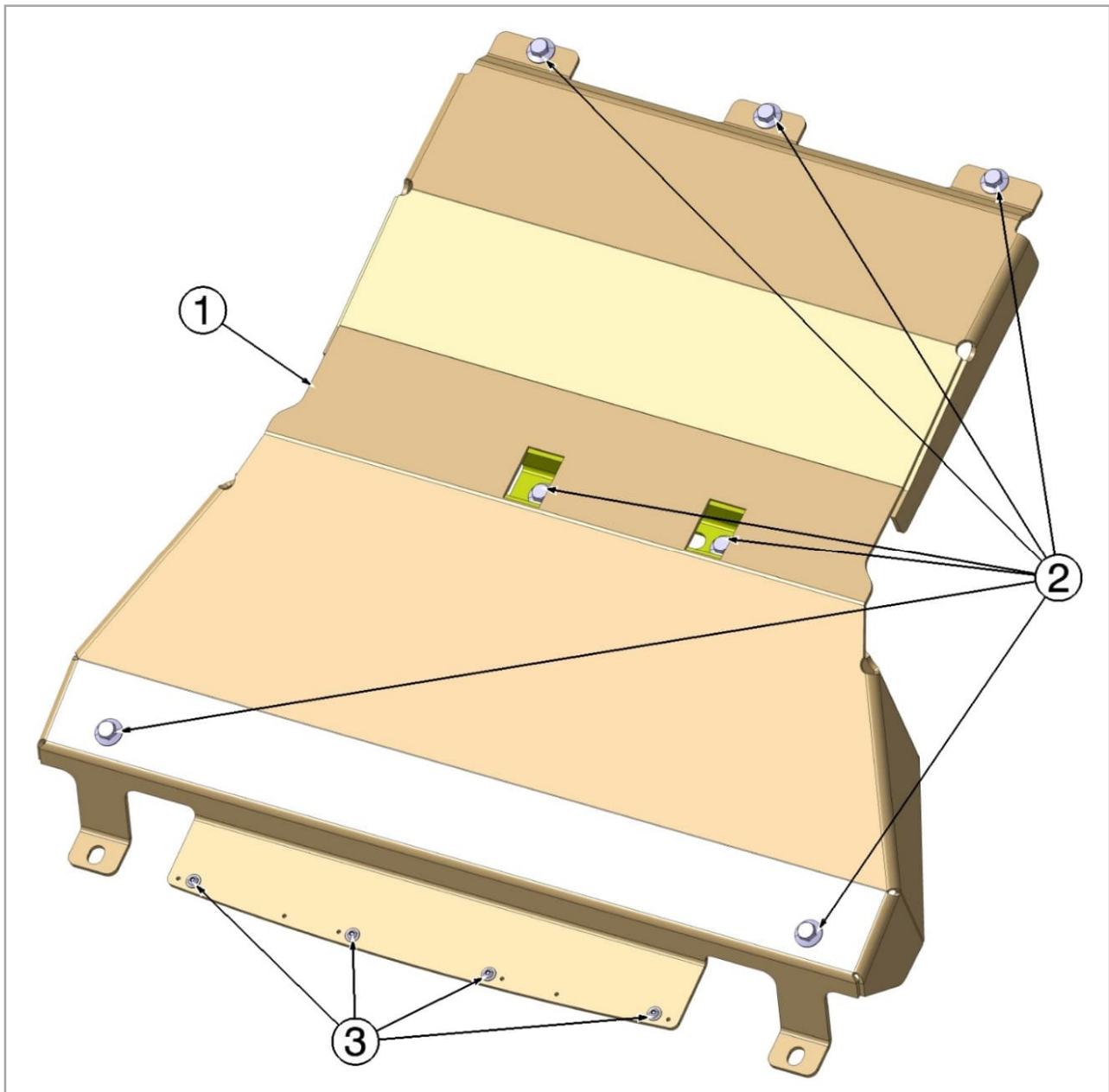
Liefervariante ausschließlich für Ford Ranger Raptor ab Modelljahr 2023

Bei Bestellung für dieses Modell sind zusätzlich erforderliche  
Positionen im Lieferumfang enthalten.



Stückliste:

1472 0002 Aluminium- Schutzplatte Motor „Desert“



Pos.	Teile-Nr.	Bezeichnung	Menge
1	1472 0101	Schutzplatte Motor Desert	1
2	1710 0385	Sechskantbundschaube M10x35	7
3	1710 0387	Linsenkopfbundschaube M5x25	4

Zusätzlich enthalten für Ford Ranger Raptor:

4	1472 0122	Abdeckblech	1
5	1750 0402	Unterlegscheibe 5,3x15x1 DIN522 / WÜ 0411 5 15	4
6	1750 0428	Sechskantbundklemm-Mutter	4



## Wichtig

Um eine einwandfreie Funktion und Qualität unserer Teile zu gewährleisten, muss deren Einbau gemäß dieser Einbauanleitung und nach den jeweiligen Vorgaben der Fahrzeughersteller in Fachwerkstätten vorgenommen werden. Die Seikel GmbH und deren Mitarbeiter haften nicht für Schäden und deren Folgen, gleich welcher Art, die durch Nichtbeachtung oder Unkenntnis dieser Vorgaben entstehen. Für nicht korrekt durchgeführte Einbauten entfällt jegliche Garantie.

*Damit die Fahrsicherheit und Funktion aller beweglichen und elektrischen Teile erhalten bleiben empfehlen wir, den Fahrzeugunterboden von starken Verschmutzungen zu befreien. Das gilt vor allem nach jeder Nutzung im schwierigen Gelände mit z.B. Schlamm, Sand/Kies und Wasserdurchfahrten.*

*Ansonsten bietet sich eine Reinigung des Unterbodens regelmäßig, z.B. am Ende des Winterhalbjahres an.*

*Dafür sollten vorher vorhandene Schutzplatten des Fahrzeugunterbodens (z.B. Motor, Getriebe, Tank & Hinterachse) demontiert werden.*

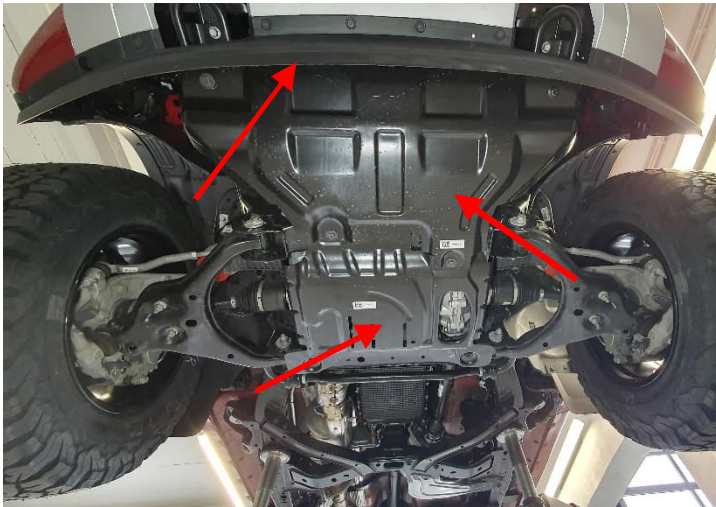
## SEIKEL Garantieschein durch Produktregistrierung

Bei Erwerb und Verbau eines SEIKEL Produktes benötigen Sie eine Garantiebescheinigung, damit wir in einem eventuellen Gewährleistungsfall Kosten übernehmen können. Diese Garantiebescheinigung können Sie auf unserer Website unter [www.seikel.de/downloads](http://www.seikel.de/downloads) herunterladen. Bitte füllen Sie das Formular aus und senden Sie es per E-Mail oder Fax an uns zurück. Nur so können Sie sicherstellen, dass wir in einem Garantie- oder Gewährleistungsfall Kosten übernehmen können.

Die Bescheinigung gilt sowohl für gewerbliche als auch für Privatkunden.

## Einbauanleitung

Die genauen Arbeitsschritte sowie Anzugsdrehmomente sind aus den Anleitungen des jeweiligen Fahrzeugherstellers zu entnehmen. Bei Abweichungen gelten unsere Vorgaben der Seikel GmbH.

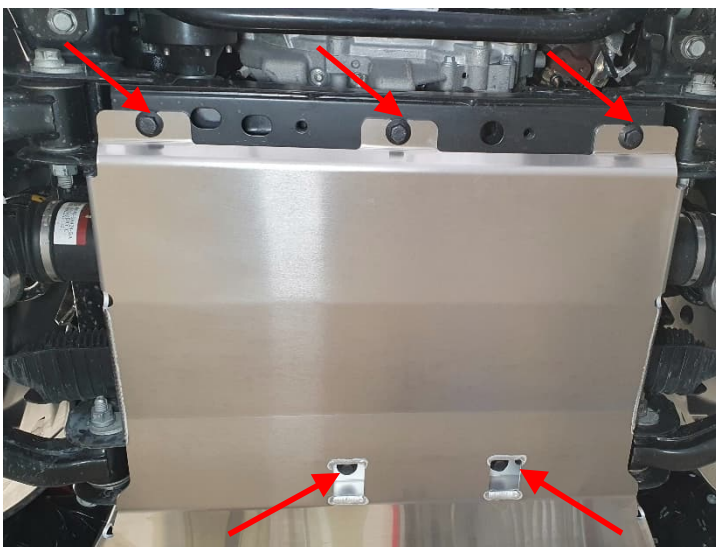


Vorgehensweise  
gilt für Volkswagen Amarok und  
Ford Ranger

Die serienmäßig verbauten Schutzbleche  
von Motor und Differential, sowie den  
Frontspoiler entfernen.



Jeweils die vordere M12 Befestigungs-  
schraube der beiden linken und rechten  
Abschleppbügel entfernen.

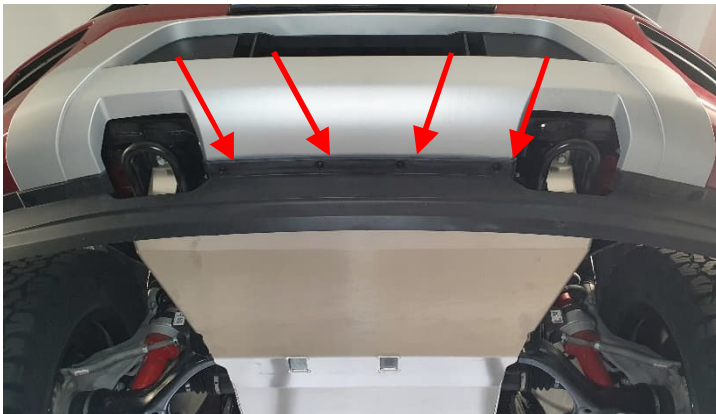


Die SEIKEL Schutzplatte mit den  
mitgelieferten M10x35 Schrauben am  
Fahrzeug befestigen und die Schrauben  
nach den Vorgaben des Fahrzeugherstellers  
für die Schutzbleche festziehen.



Die SEIKEL Schutzplatte vorne an den Abschleppbügel sowohl mit den zwei mitgelieferten M10x35 Schrauben, als auch mit den zuvor ausgebauten M12 Schrauben befestigen und nach den Vorgaben des Fahrzeugherstellers festziehen.

Aufgrund von Toleranzen am Leiterraum kann es vorkommen, dass die Befestigungslöcher in der SEIKEL Schutzplatte mit Werkstattmitteln nachgearbeitet werden müssen.



Je nach Kundenwunsch den Frontspoiler wieder anbauen und im Bereich der SEIKEL Schutzplatte die mitgelieferten M5x25 Schrauben verwenden.

Finale Ansicht am Volkswagen Amarok.

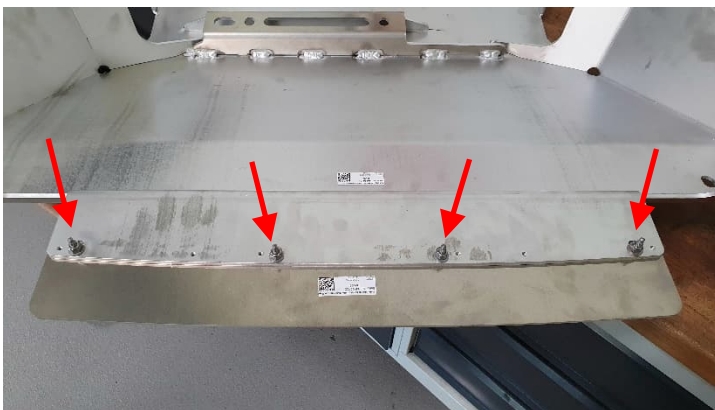
Bitte beachten Sie für die Montage an Ford Ranger-Ausstattungsvarianten bzw. am Ford Ranger Raptor die zusätzlichen Hinweise auf der nächsten Seite.





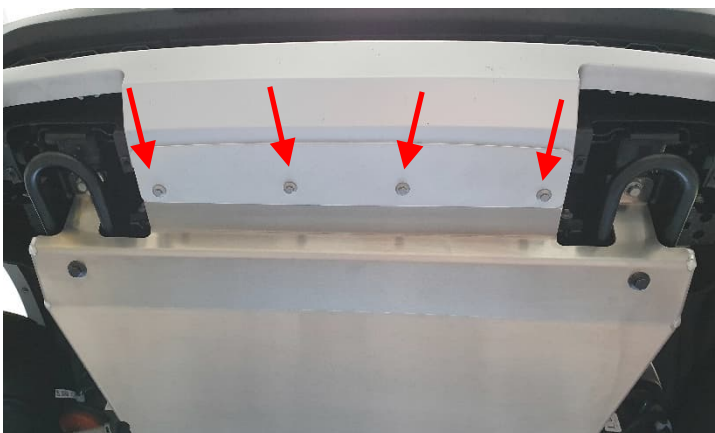
### Ford Ranger in den verschiedenen Ausstattungsvarianten

Als Beispiel dient die Variante „Wildtrak“, bei der die SEIKEL Schutzplatte von oben am Stoßfänger befestigt wird. Zur Verschraubung die vier mitgelieferten M5x25 Schrauben verwenden.



### Ford Ranger Raptor

Bei diesem Modell muss vor der Montage der SEIKEL Schutzplatte noch das als Zubehör mitgelieferte Abdeckblech 1472 0122 am vorderen Ende der SEIKEL Schutzplatte befestigt werden. Das Abdeckblech schließt die Lücke zwischen SEIKEL Schutzplatte und Stoßfänger.



Dazu die vier mitgelieferten M5x25 Schrauben, die Unterlegscheiben und die M5 Klemm-Muttern verwenden.

Nach korrekter Montage liegt die SEIKEL Schutzplatte von unten am Stoßfänger an.