

EINBAUANLEITUNG | 1912 0018 | REV 06
Produkt: Reifen-Freigängigkeit
Fahrzeug: Volkswagen Transporter T5-T6.1



Diese Einbauanleitung gilt für folgende Artikelnummer/Beschreibung:

1912 0018 T5 bis T6.1 – Radhäuser an Bereifung anpassen
Erforderlich bei 245/75 R16 oder 245/70 R17

Anhaltswert für die Arbeitszeit:	8,0 Stunden
----------------------------------	-------------



Wichtig

Um eine einwandfreie Funktion und Qualität unserer Teile zu gewährleisten, muss deren Einbau gemäß dieser Einbauanleitung und nach den jeweiligen Vorgaben der Fahrzeughersteller in Fachwerkstätten vorgenommen werden. Die Seikel GmbH und deren Mitarbeiter haften nicht für Schäden und deren Folgen, gleich welcher Art, die durch Nichtbeachtung oder Unkenntnis dieser Vorgaben entstehen. Für nicht korrekt durchgeführte Einbauten entfällt jegliche Garantie.

Damit die Fahrsicherheit und Funktion aller beweglichen und elektrischen Teile erhalten bleiben empfehlen wir, den Fahrzeugunterboden und die Radkästen von starken Verschmutzungen zu befreien. Das gilt vor allem nach jeder Nutzung im schwierigen Gelände mit z.B. Schlamm, Sand/Kies und Wasserdurchfahrten.

SEIKEL Garantieschein durch Produktregistrierung

Bei Erwerb und Verbau eines SEIKEL Produktes benötigen Sie eine Garantiebescheinigung, damit wir in einem eventuellen Gewährleistungsfall Kosten übernehmen können. Diese Garantiebescheinigung können Sie auf unserer Website unter www.seikel.de/downloads herunterladen. Bitte füllen Sie das Formular aus und senden Sie es per E-Mail oder Fax an uns zurück. Nur so können Sie sicherstellen, dass wir in einem Garantie- oder Gewährleistungsfall Kosten übernehmen können.

Die Bescheinigung gilt sowohl für gewerbliche als auch für Privatkunden.

Einbauanleitung

Die genauen Arbeitsschritte sowie Anzugsdrehmomente sind aus den Anleitungen des jeweiligen Fahrzeugherstellers zu entnehmen. Bei Abweichungen gelten unsere Vorgaben der Seikel GmbH.

ACHTUNG!

Alle Bohrlöcher und Durchführungen müssen von beiden Seiten entgratet werden. Blechspäne sind sofort aufzunehmen / aufzusaugen und es ist darauf zu achten, dass keine Späne in Hohlräume der Karosserie fallen!

Lackaufbau (gemäß aktuell gültigem VW-Reparaturleitfaden "Lack", siehe "ELSA") herstellen:

1. Waschprimer aufbringen und entsprechend der Artikelbeschreibung trocknen lassen, ggf. kann ein Heißluftfön eingesetzt werden. Wir empfehlen: 1k Waschprimer LLS MAX 106 M2.
2. Füller aufbringen und entsprechend der Artikelbeschreibung trocknen lassen, ggf. kann ein Heißluftfön eingesetzt werden. Wir empfehlen 2K-HS-Füller LLS MAX 202 M2.
3. Ggf. Basislack auf sichtbare Flächen entsprechend der fahrzeugspezifischen Lackfarbe aufbringen und entsprechend der Artikelbeschreibung trocknen lassen, ggf. kann ein Heißluftfön eingesetzt werden.
4. Sämtliche Schnittstellen, Hohlräume bzw. Bohrungen zusätzlich mit Schutzwachs behandeln, ggf. mit einem kleinen Pinsel auftragen. Wir empfehlen Konservierungswachs transparent AKR 321 M 15 4.



Stückliste

- 2x Distanzscheiben für Lenkung

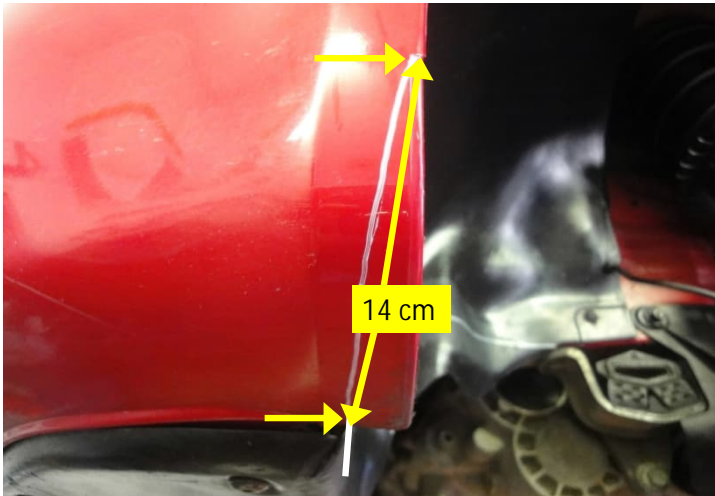


Vorgehensweise

Gekennzeichnete Flächen reinigen.



Horizontale Linie laut Bild als Verlängerung vom Fahrzeug-Längsträger auf den Innenkotflügel aufzeichnen.
Vertikale Linie laut Bild als Verlängerung des unteren Teiles bis zur oberen Linie auf dem Innenkotflügel aufzeichnen und überschüssiges Material abtrennen.



Wie im Bild zu sehen ist, muss der Stoßfängerüberhang unten bündig an dem Innenkotflügel mit einer Länge von 14 cm bis Null auslaufend angezeichnet und dann abgetrennt werden.



Mit Heißluftföhn den gelb gekennzeichneten Bereich erwärmen und die herausstehende Rundung nach innen drücken und festhalten, bis der Innenkotflügel wieder abgekühlt ist.



Wie im Bild zu sehen ist, den weiß gekennzeichneten Bereich mit einem Heißluftföhn für eine Verformung erwärmen.



Den hervorstehenden Innenkotflügel mit flachem Metallteil zusammendrücken bis der Innenkotflügel am Karosserie-Gerippe dahinter anliegt.



Linke und rechte Lenkungsmanschette abziehen und Spurstangengelenke lösen. Mitgelieferte Distanzscheiben mit Fett auf die Zahnstange aufstecken und alles wieder laut Werksangaben montieren.

Doppelkabine-Modelle Volkswagen T5-T6.1

Bei diesem Fahrzeugtyp werden an den Kotflügeln der Hinterachse im Bereich des hinteren Halters mit einem Heißluftföhn erwärmt. Die Kotflügelenden nach hinten biegen, bis ein Freigang von 60 mm zum Reifen gegeben ist.

Für diese Messung muss das Fahrzeug auf den Rädern stehen.