

Erhöhung der Winkelgetriebe-Entlüftung zur Maximierung der Wattiefe des VW T6.1 4motion DSG

Dieser Umbausatz dient als Ergänzung der „Getriebe- und Achsentlüftung“
der Firma Seikel Art.-Nr. 1314009 zur Verwendung beim VW T6.1 mit DSG

Montageanleitung für den Fachbetrieb

Stückliste:

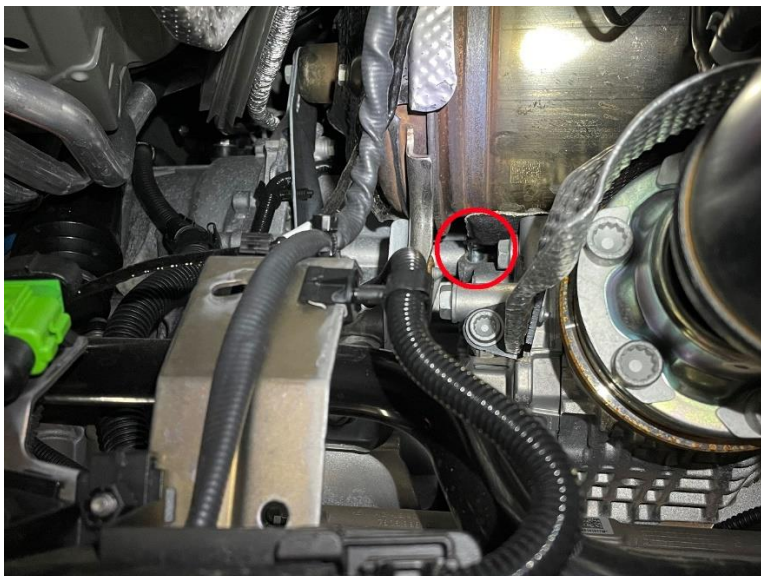
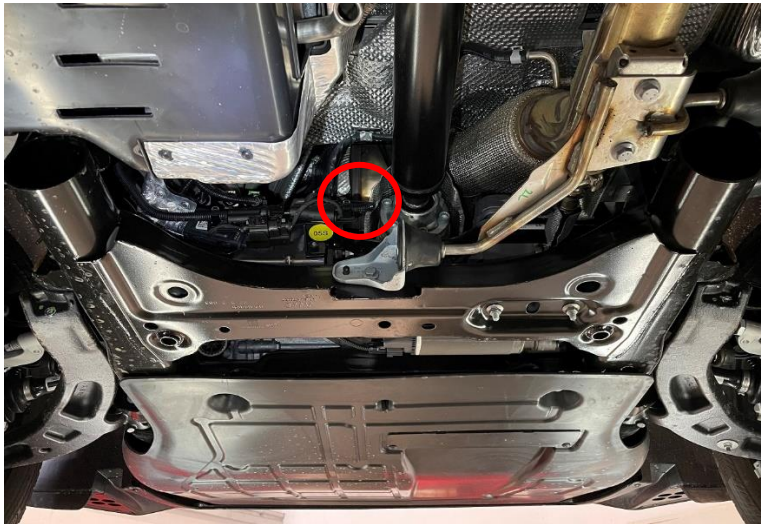


Pos.-Nr. / Teil.-Nr.	Stk	Zeichnungs- / DIN-Nr. und Bezeichnung
1	1	Anschlussstück Winkelgetriebe Entlüftung aus rostfreiem Edelstahl
2	2	Kabelbinder
3	1	Silikonschlauch Ø 8
4	1	Hitzeschutzschlauch geschlossen
5	2	Ohrschelle aus Stahl, verzinkt

Zur Erhöhung der Wattiefe muss u. A. die Entlüftung des Winkelgetriebes nach oben in den Motorraum des Fahrzeugs verlegt werden. Dazu wird auf den originalen Entlüfterstutzen des Winkelgetriebes eine Wasser- und Gasdichte Leitung aufgebracht und nach oben in den Motorraum verlegt. Dort wird diese durch einen Luftfilter gegen das Eindringen von Staub und sonstiger Verunreinigung geschützt.

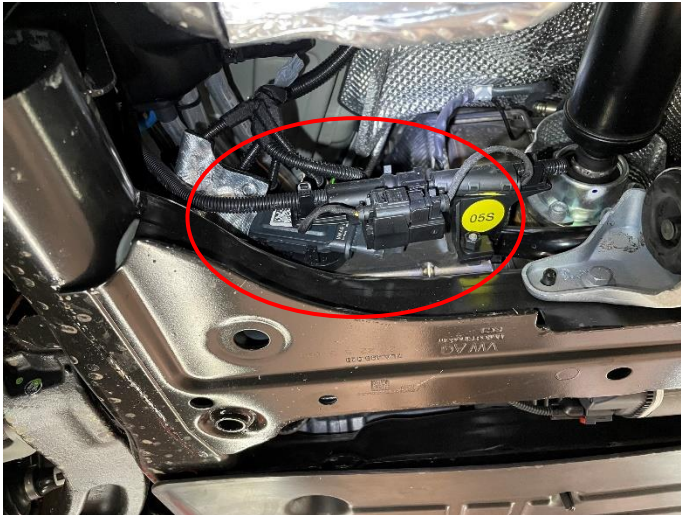
Die in der Montageanleitung der Firma Seikel beschriebenen Arbeitsschritte „Aggregateträger nach Reparaturleitfaden ausbauen“, „Getriebe auf der linken Seite absenken“ und „Anlasser ausbauen“ sind nicht notwendig!

Der Entlüfterstutzen des Winkelgetriebes befindet sich auf der Oberseite des Winkelgetriebes direkt unterhalb des Dieselpartikelfilters. Die Stelle ist durch einen roten Kreis markiert:



Montage:

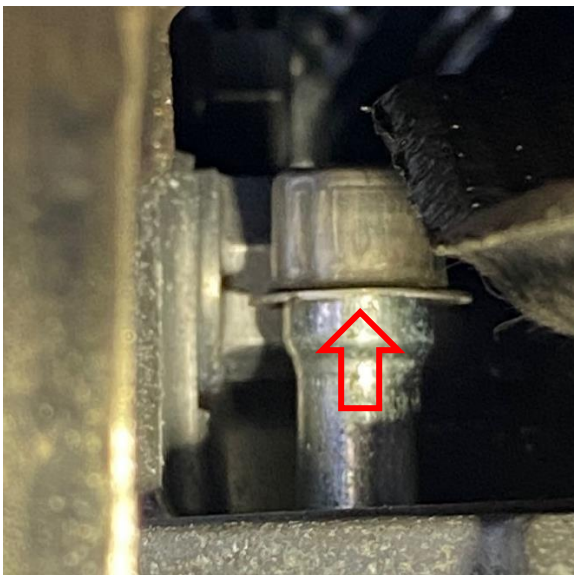
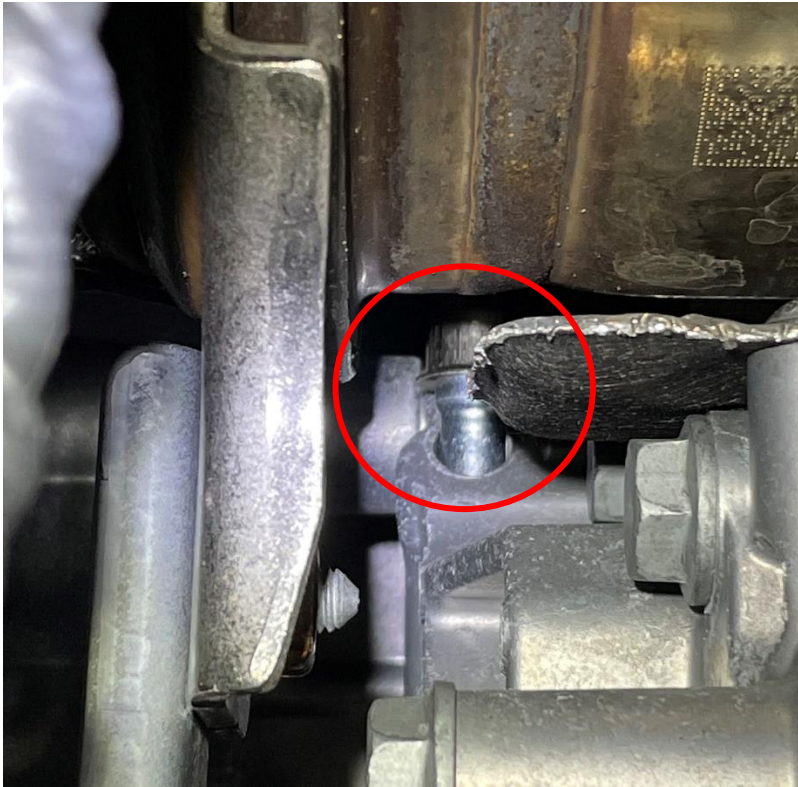
- 1) Für bessere Zugänglichkeit sollte die Steckerstation der Abgastemperatursensoren demontieren werden.



- 2) Hitzeschutzblech am Dieselpartikelfilter lösen.

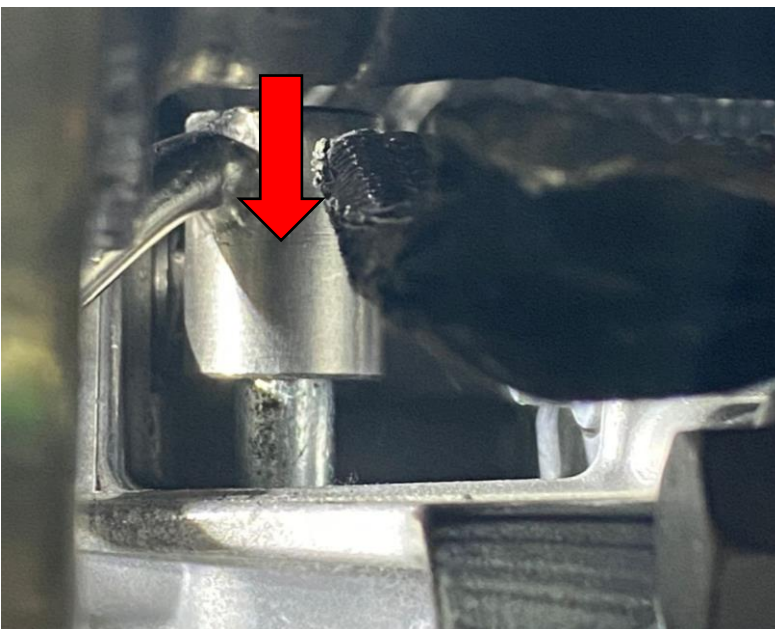
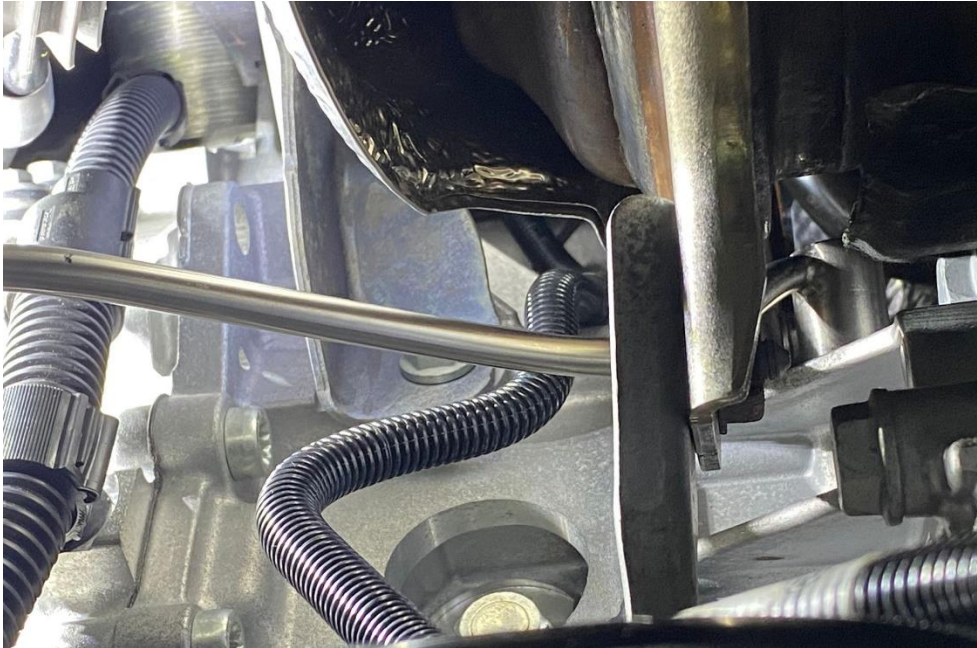


- 3) Der Entlüfterstutzen am Winkelgetriebe ist durch einen Metall-Kappe abgedeckt. Diese muss mittels langem Schraubendreher heruntergehoben werden.



Die Metall-Kappe wird nicht mehr benötigt.

- 4) Anschlussstück von links zwischen den beiden Haltern des Dieselpartikelfilters durchführen und auf den Entlüfterstützen bis zum Anschlag aufdrücken. Silikonspray und Rotationsbewegung helfen beim Montieren.



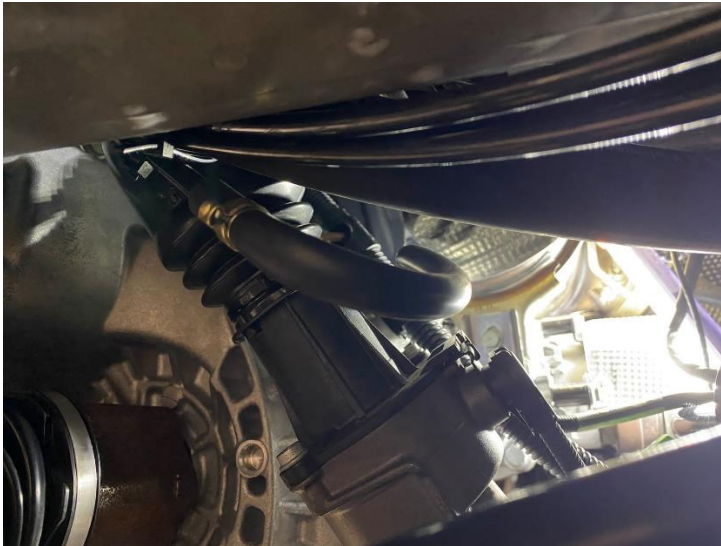
- 5) Hitzeschutzschlauch von links auf das Rohr des Anschlussstücks schieben. Die eingeschnittene Seite muss über das zylindrische Anschlussstück ragen. Nachfolgendes Bild zeigt die Position des Hitzeschutzschlauchs im ausgebauten Zustand.



- 6) Entlüftungsleitung Ø8 (aus der Getriebeentlüftung von Seikel) von oben zusammen mit den Entlüftungsleitungen für das Hinterachs-Differenzial und die Sperrventile neben der Lenksäule verlegen. Montageanleitung der Firma Seikel beachten.



- 7) Der PE-Kunststoffschlauch (Lieferumfang Seikel Getriebeentlüftung) und das Rohr des Anschlussstücks mit dem Silikonschlauch verbinden und mit den beiden Ohrschellen verpressen.



- 8) Rohr des Anschlussstückes zusammen mit den Hitzeschutzschlauch am Kabelstrang mittels Kabelbinder befestigen.



- 9) Hitzeschutzblech am Dieselpartikelfilter befestigen.
- 10) Steckerstation der Abgastemperatursensoren remontieren.
- 11) Die Verlegung des PE-Kunststoffschlauchs und die Befestigung des Luftfilters im Motorraum erfolgt entsprechend der Montageanleitung von Seikel.